

Steckbrief: Essen und Mahlzeiten



Ich heie _____

Datum: _____

Das esse ich gerade besonders gerne:

Das schmeckt mir im Moment berhaupt nicht:

Auf mich trifft zu:

- Ich esse fast alles.
- Ich bin eher whlerisch.
- Ich brauche meine Zeit beim Essen.
- Ich bin meist schnell fertig mit dem Essen.
- Ich zeige oder sage, wenn ich durstig bin.
- Ich vergesse manchmal zu trinken.

Wenn es mir mal gar nicht schmeckt, ist das hier immer eine gute Alternative:

Ich habe Unvertrglichkeiten/Allergien.

- Nein, keine bekannt.
- Ja, und zwar: _____

So esse und trinke ich:



- aus der Brust



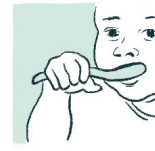
- aus der Flasche



- mit Untersttzung



- mit den Hnden



- mit dem Lffel



- aus dem Becher

Meine aktuellen Essenszeiten sind:

frh: _____

vormittags: _____

mittags: _____

nachmittags: _____

abends: _____

Das sind typische Gerichte und Lebensmittel in unserer Familie:

Das solltet ihr noch ber mich wissen: (z.B. Ich esse keinen Zucker, kein Schweinefleisch, ...)
